

GEORGE ENGELMANN  
BOTANICAL NOTEBOOKS

*Pagination Note:*

*Since many of the items lack a specific page number, the page number displayed online refers to the sequentially created number each item was given upon cataloging the materials.*



Ethnographic Museum, Cambridge  
J. E. Palmer's Mexican Collection

Opuntia Ficus Indica

One form has <sup>one</sup> fruit 3-4 inches long, quite thick,  
with 50-60 areolae, a small, contracted,  
deep umbilicus

Another has almost globose fruit, as thick as  
last, but only 2 inches long,  $1\frac{3}{4}$  wide  
with about 50 areolae and side  
more flat umbilicus.



0 1 2 3 4 5 6 7 8 9 10

cm

copyright reserved



MISSOURI  
BOTANICAL  
GARDEN



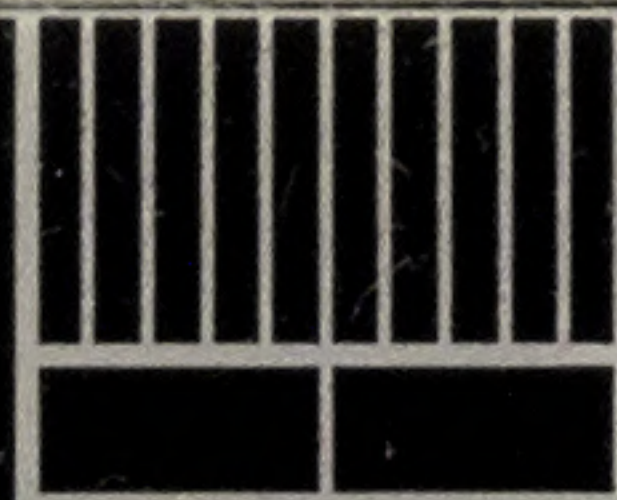
G. C. Nealley

Burlington Iowa

Oct. 25<sup>th</sup>.

MISSOURI BOTANICAL GARDEN  
GEORGE ENGELMANN PAPERS

2407



0 1 2 3 4 5 6 7 8 9 10

cm

copyright reserved



MISSOURI  
BOTANICAL  
GARDEN



Palm-leaf quantities from Arizona

June 4 1880

all these in cultivation with me

x4

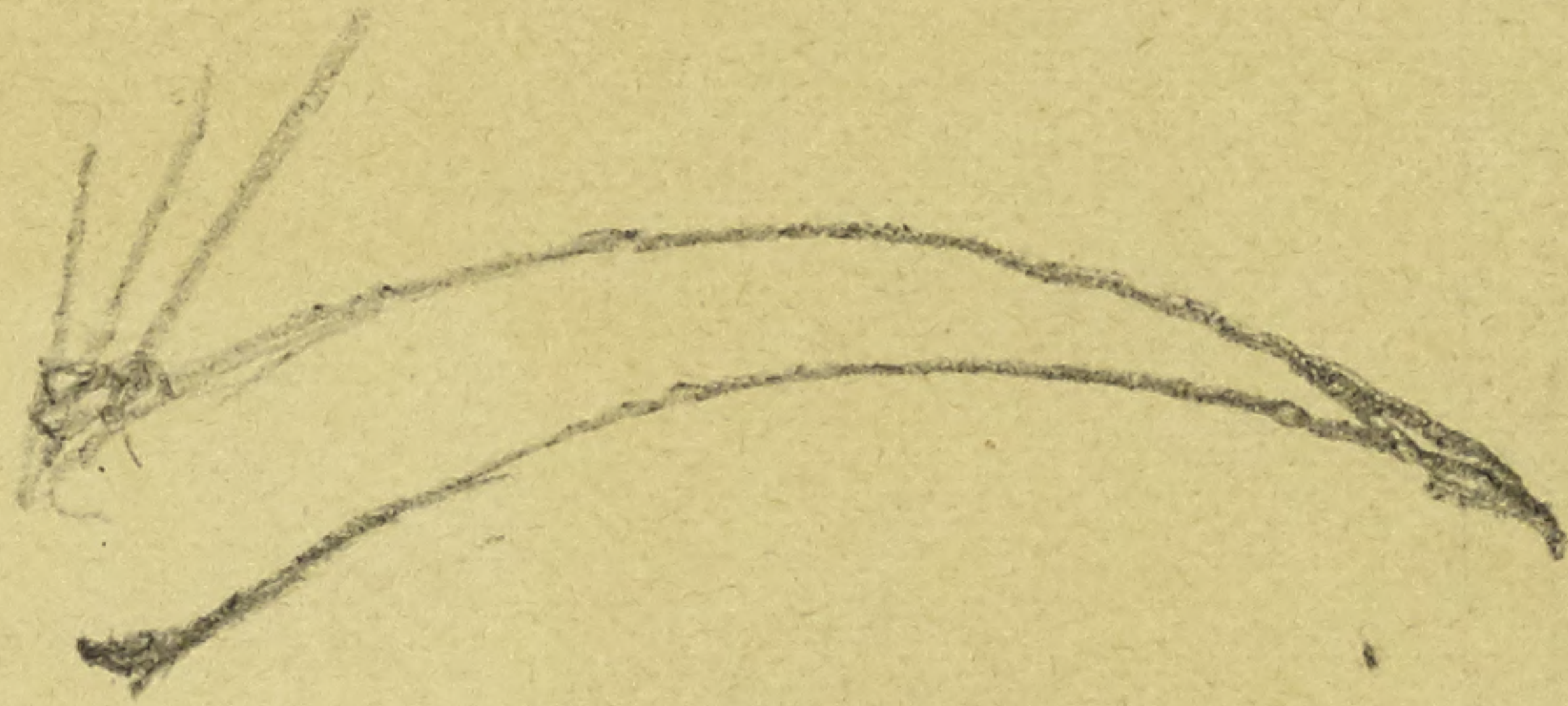


No. 1

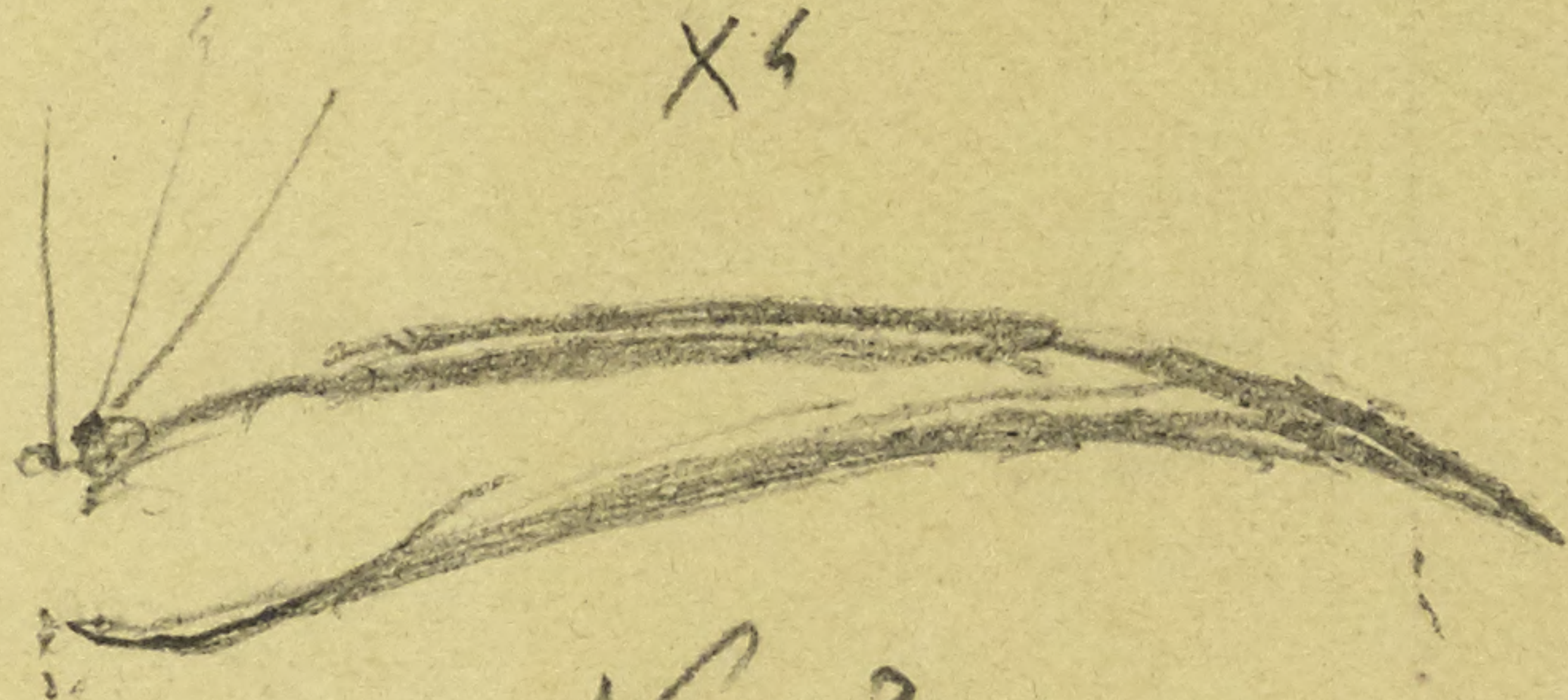
x4



No. 2



x4



No. 3

leaf 1 1/2 mm long

2 mm long

10-11 mm long

cut - spreading

spreading recurved



0 1 2 3 4 5 6 7 8 9 10  
cm copyright reserved



MISSOURI  
BOTANICAL  
GARDEN



HENRY T. ROHLFINS,

APOTHECARY,

No. 2600 Laclede Ave., S. W. Cor. Jefferson Ave.,  
ST. LOUIS, MO.

No. .... Date, ..... 187

*R*

MISSOURI BOTANICAL GARDEN  
GEORGE ENGELMANN PAPERS

2408

Geo. Engelmann, M. D.,  
No. 3003 Locust Street,



0 1 2 3 4 5 6 7 8 9 10

cm

copyright reserved



MISSOURI  
BOTANICAL  
GARDEN



Sanchos Vorgehen zu finden, sich ihm anzuschreiben, nach seinen Plänen, Absichten zu fragen, ihm seine Hülfe und Förderung anzubieten. Er fühlte die ganze Lächerlichkeit dieser Handlungsweise. Er fühlte sie, wie alle besonnenen Männer in einem solchen Falle, wenn sie mit der einen Hand einem eingebil deten und verblendeten Manne, der sich unterfängt, den Frieden eines Hauses untergraben zu wollen, die Rechte schütteln, mit der andern einen Dolch im Busen verbergen. Er lachte mit Moritz Sanchos wie mit seinem besten Freunde, er rauchte Cigarren mit ihm, machte Spaziergänge; aber ein Friede war das wie über einem Pulverfasse.

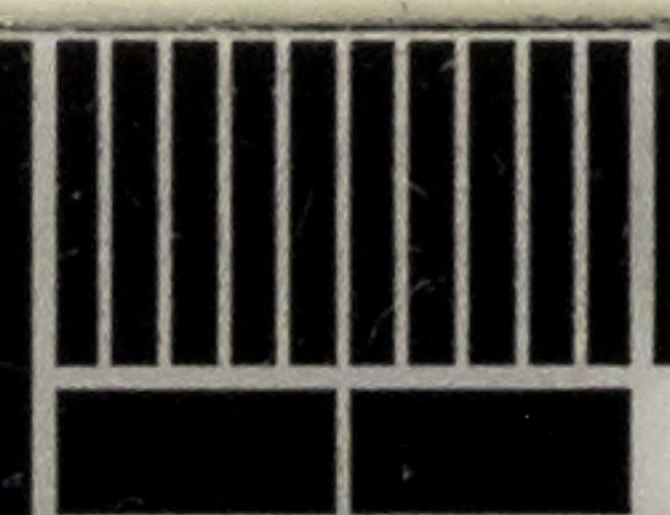
Moritz Sanchos aber handelte wie fast alle jungen Männer, die unter dem Einflusse ihrer Vortheile stehen. Es war eine stadtkundige Thatsache, daß Michael Herz nur durch sein Geld und seinen Namen die schöne

stieg, in welcher ein Anzahl von D... hielt. Diese Taubenzucht war ihm das Symbol einer dauernd in Leontines Seele verlebten Poesie. Wenn sie Mittags auf der kleinen Gallerie des Thurmes erschien, die Täubchen rief, herzte, an sich zog, sie aus ihrem Munde mit dem Schnäbelchen Erbsen oder andere kleine Körner picken ließ, verwandelte sich ihm die seit ihrer Ehe in doppeltem Reize strahlende junge Frau in ein feenhaftes Zauberbild, das nach Erlösung schmachtete. Hundert mal schon hatte ihr Sanchos gesagt, daß ihre Erscheinung auf dem Taubenhause ihm geradezu den Eindruck eines Märchens, eines Bildes aus der Fa-belwelt mache. Leontine war darüber jedesmal erröthet und hatte gesucht, diesen Gegenstand abzubrechen und auf Anderes überzugehen. Dennoch knüpfte Sanchos den Versuch, endlich einmal wieder das Herz der jungen Frau zu befragen, an ihre Erschei-

*Opuntia*

*Katop*

1403-25



0 1 2 3 4 5 6 7 8 9 10  
cm

copyright reserved



MISSOURI  
BOTANICAL  
GARDEN

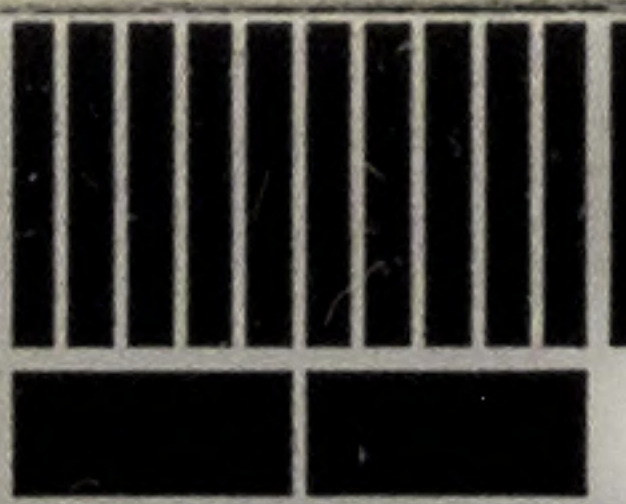


Den Augenblicken der Gefühlswelt entworfen, kam ihr die Sorge und Angst um einige kleine speculirende Spiele, in die sie sich auf Michael's scherzende Aufforderung eingelassen. Sie nahm seit einem halben Jahre an den Schwankungen der Börse Theil. Kleine Gewinne, die ihr der Seelenkünstler in Musik gestellt hatte und für deren Anwendung sie allerlei praktischen Rath suchte, nahmen sie mit febrilhafter Ungeduld in Anspruch. Sie fühlte, daß ihr in dieser neuen Verbindung ihres Gemüths etwas Alles verloren ging und so konnte sie dem Drange nicht widerstehen, Moritz Sando wieder in ihrer Nähe zu wissen, ihn sogar öfter zu sehen, als er selbst gewagt haben würde, aus eigenem Antriebe zu kommen.

Und welds ein räthselhaftes Ding ein Frauenhertz ist, mußte Niemand besser als

gegenwertigen Stückchen, sich hielten, aber die Gefahr für eine weiland Schwärmerin, die jetzt schon etwas heuchelte, blieb doch; Heuchelei war es wenigstens, daß Reontine wieder die alte Begeisterung für Mondnächte und Comersefahrten affectirte, Heuchelei, daß sie von Interesse für Dinge sprach, die sie im Drange ihrer schon lange nur reinpraktischen Gedanken nicht mehr verfolgte. Dies Stadium einer jungen Frauenentwicklung ist gefahrvoll. Man hängt Empfindungen heraus, die man nicht besitzt. Man will nicht gering erscheinen, man will den Duff der Bedeutsamkeit nicht verlieren, man wird deshalb tiefinnerlich kalt und äußerlich kostet. Man lügt eine Scene der Empfindsamkeit und ist sie vorüber, rächt man sich an seiner Umgebung, wird rücksichtslos, wirrt Alles durcheinander und gibt den Zeichen den Abschied. Michael Berg traf Reon-

MISSOURI  
GEORGE ENGELMANN



0 1 2 3 4 5 6 7 8 9 10

cm

copyright reserved



MISSOURI  
BOTANICAL  
GARDEN



*Op. coronuliferum*  
Hb. R. S. 1000

July 7 1876



very young joint  
1 inch long,  
pulvilli very distinct

areolae  $1\frac{1}{4}$  inch  
apart



leaf on full grown  
joint, ready to  
drop off

spreading occurred  
pulvillus spreading  
scarcely prominent,  
wool of areolae  
already disappeared.



0 1 2 3 4 5 6 7 8 9 10

cm

copyright reserved



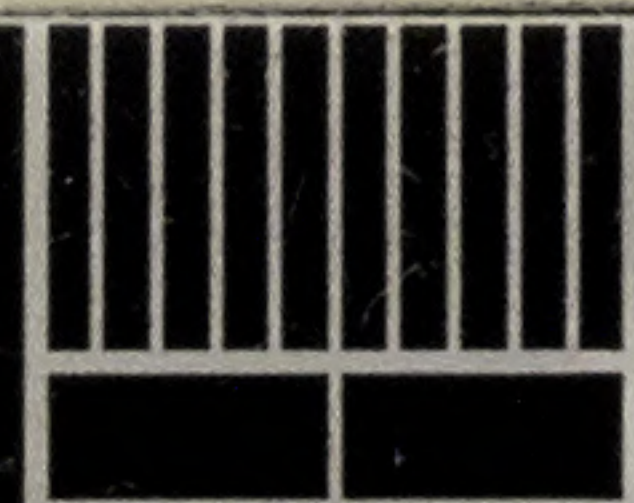
MISSOURI  
BOTANICAL  
GARDEN



2410

MISSOURI BOTANICAL GARDEN  
GEORGE ENGELMANN PAPERS

*Op. corniculata*



0 1 2 3 4 5 6 7 8 9 10

cm

copyright reserved



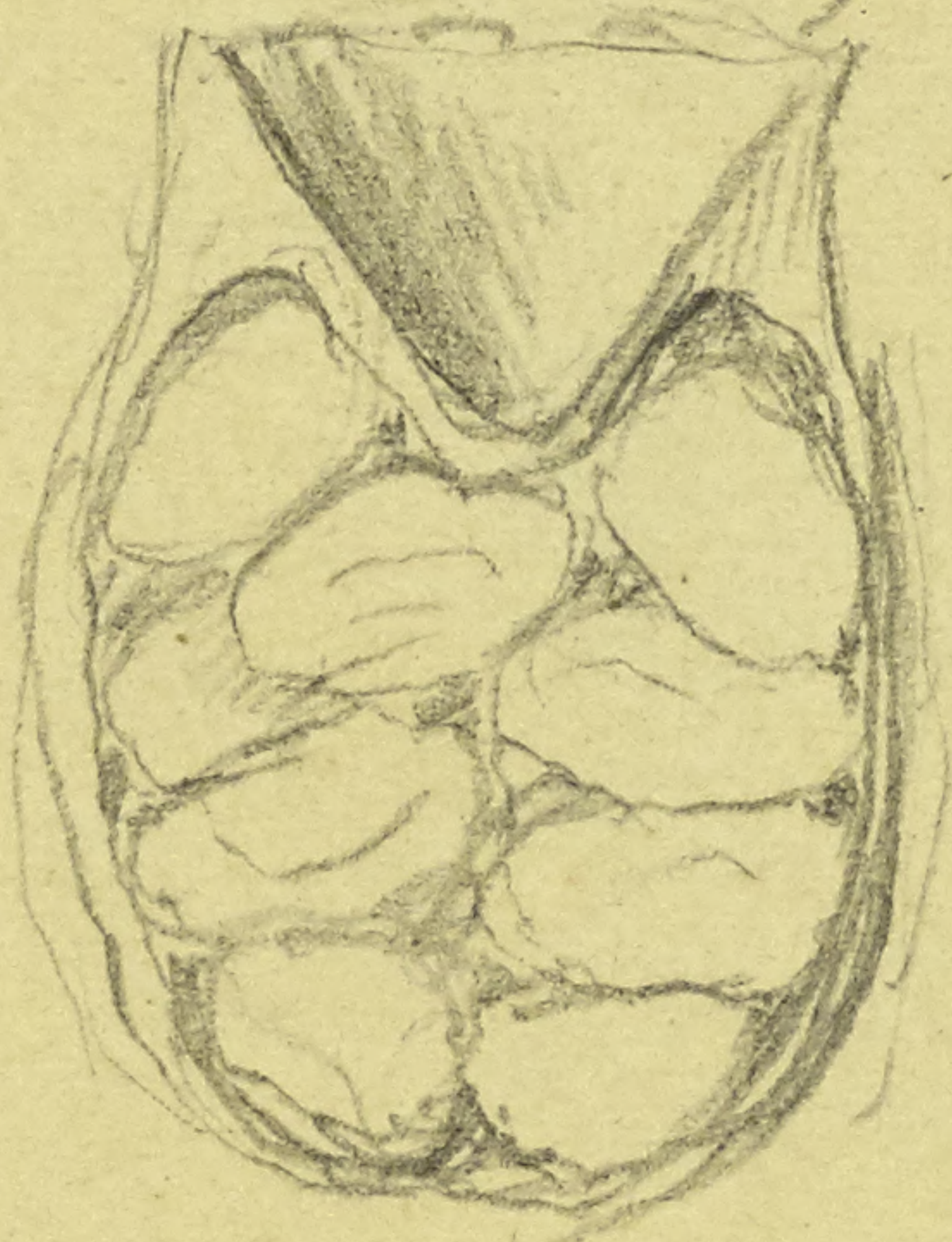
MISSOURI  
BOTANICAL  
GARDEN



*Opuntia basilaris*

May 7 1870

Arizona Palmer 1869



fruit dry  
about 25 areoles in fruit  
more upwards  
irregular deep.

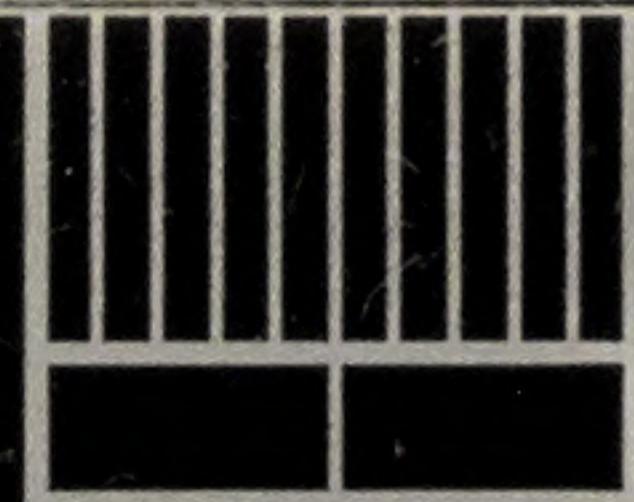


x4



seeds 8-9 mm diam  
half as thick

abt 15 in fruit



0 1 2 3 4 5 6 7 8 9 10

cm

copyright reserved



MISSOURI  
BOTANICAL  
GARDEN



2411

CHAS. HABICHT & CO.,  
Successors to

Enno Sander & Co.,

PHARMACEUTISTS,

Walnut & Fourth Sts.,

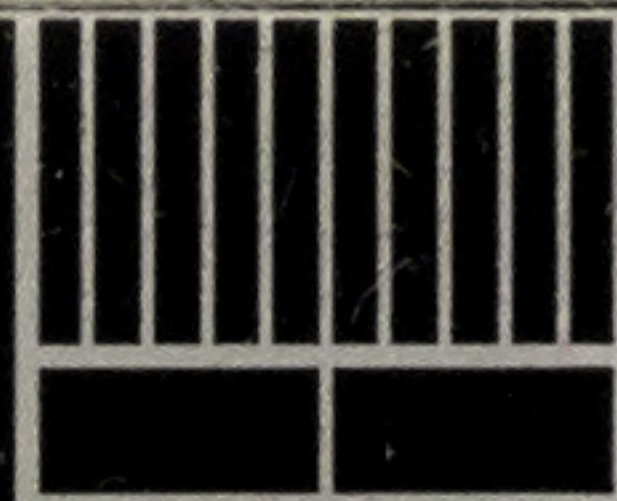
SOUTHERN HOTEL,

Walnut & Second Sts.,

BARNUM'S HOTEL,

ST LOUIS, MO.

MISSOURI BOTANICAL GARDEN  
GEORGE ENGELMANN PAPERS



0 1 2 3 4 5 6 7 8 9 10

cm

copyright reserved



MISSOURI  
BOTANICAL  
GARDEN



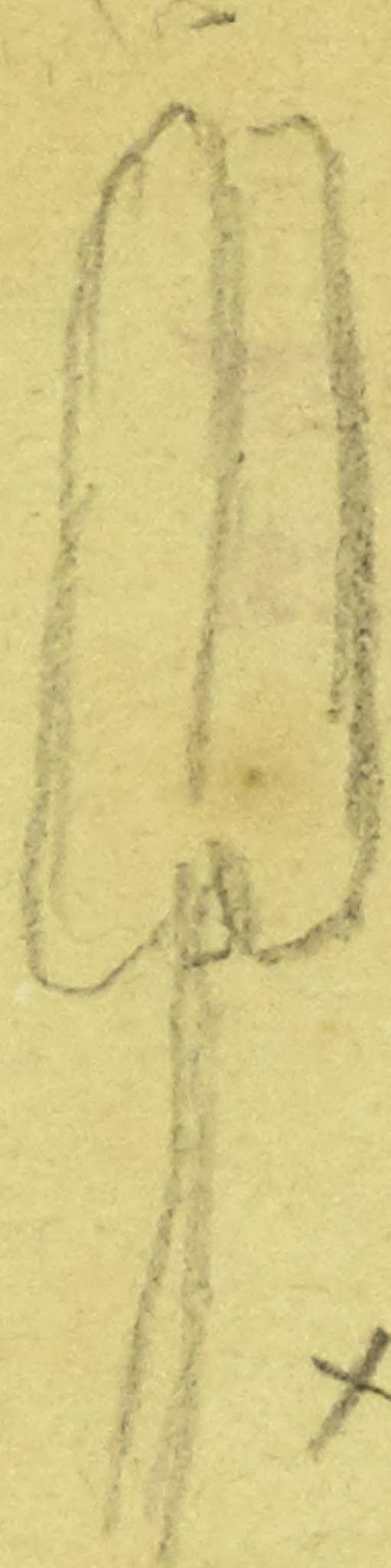
*Opuntia basilaris*

May 18 1876

Ferry 1876



x 2



x 10

5-6 stigmas  
red?

*Opuntia basilaris*  
Ferry 1876  
Missouri Botanical Garden  
Herbarium



0 1 2 3 4 5 6 7 8 9 10

cm

copyright reserved



MISSOURI  
BOTANICAL  
GARDEN



2412

ch & Corlies

BRUCE'S

Corner Fifth and Market Streets.

MISSOURI BOTANICAL GARDEN  
GEORGE ENGELMANN PAPERS



0 1 2 3 4 5 6 7 8 9 10

cm

copyright reserved



MISSOURI  
BOTANICAL  
GARDEN



"Opuntia tenuispina Engelm"  
at Shaw's

Febr 11 1870



22-28 areolae

- 7/18 arrangement

seems to be an unusually  
small fruit

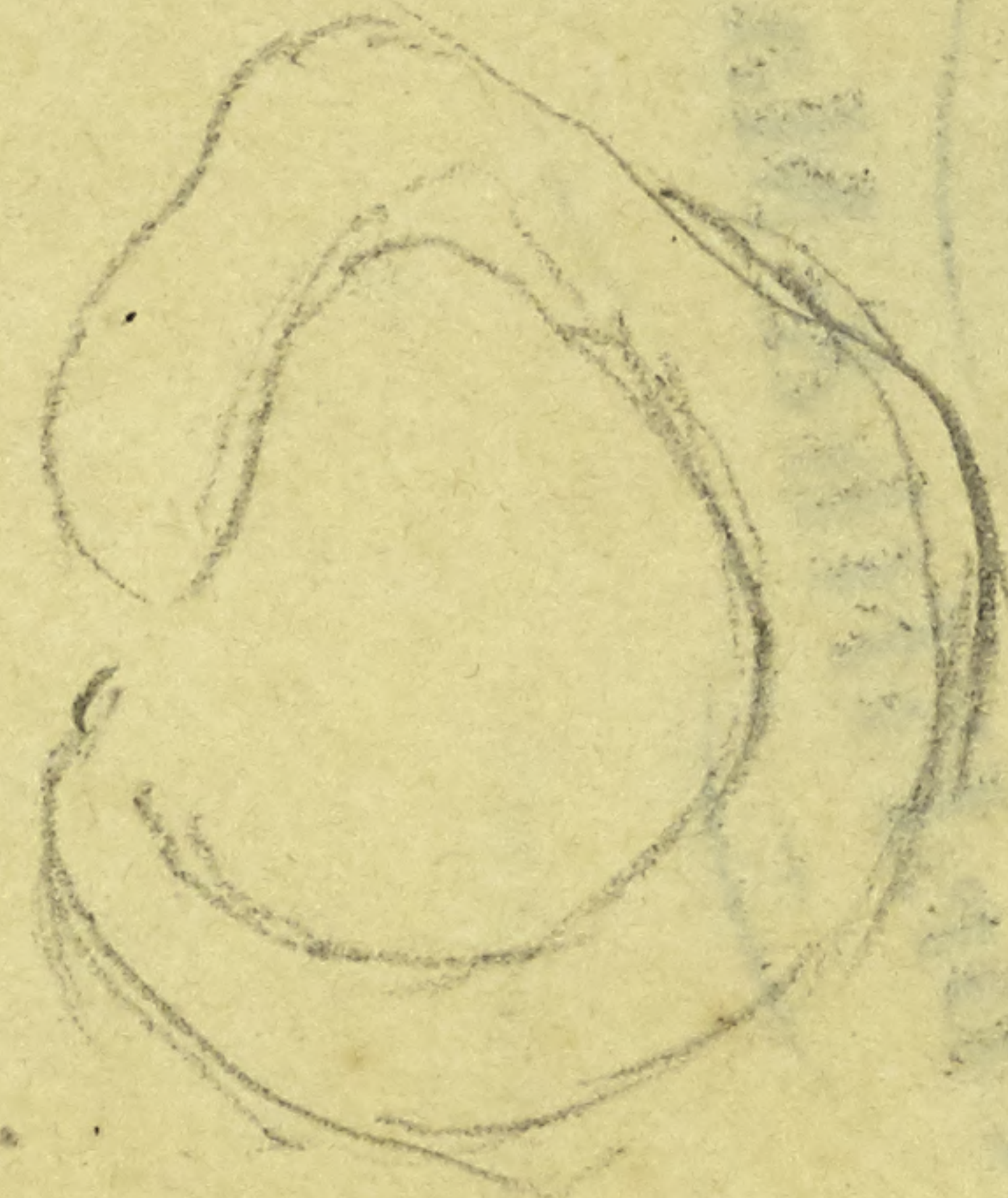
from seeds of my original  
El Paso Plant, supposed!

Or is it a Plant of Salinas  
with confounded labels?

Fruit red, pulp reddish  
glutinous, like *O. vulgaris*



x 4



seed large  
irregular  
rim broad  
sharp, twisted



0  
cm

1

2

3

4

5

6

7

8

9

10

copyright reserved



MISSOURI  
BOTANICAL  
GARDEN



2413

**JONES & LETTICH**  
**Printers**  
 Cor. Fifth & Market Sts. ST. LOUIS, MO.

J. McKittrick & Co. 36 N. Main St.

MISSOURI BOTANICAL GARDEN  
 GEORGE ENGELMANN PAPERS



0 1 2 3 4 5 6 7 8 9 10  
 cm copyright reserved



MISSOURI  
 BOTANICAL  
 GARDEN



*Opuntia*

*Gallapagos, Nebou*

*Miss Paris*

July 13 1870

very slightly  
barbed at tip

less than 1<sup>mm</sup>  
long

x60

young spine hidden  
in the wool of  
areole, no  
barbs recognized

wool of Areole x 60

Bristle of areole  
x 60



0 1 2 3 4 5 6 7 8 9 10

cm

copyright reserved



MISSOURI  
BOTANICAL  
GARDEN



2414



ALEX. LEITCH,

APOTHECARY & CHEMIST,

Cor. 4th and Olive Sts., St. Louis.



MISSOURI BOTANICAL GARDEN  
GEORGE ENGELMANN PAPERS



0 1 2 3 4 5 6 7 8 9 10

cm

copyright reserved



MISSOURI  
BOTANICAL  
GARDEN



Op. Engelmann ?

July 14 76

HBM

shallow

petals 1/2 inch  
wide obtuse crenate

8-10 erect capitate  
deep green stigmata

x10

8 broad petals

5 obtuse sepals

13 erect sepals

30-35  
arrows

nectarian  
cavity 2 1/2 - 3/4  
lines long or deep

x2

leaves  
narrow

green

purple  
style

sp. purple at  
base

x4

pales

leaf x4  
puberules very slight



0 1 2 3 4 5 6 7 8 9 10

cm

copyright reserved



MISSOURI  
BOTANICAL  
GARDEN



2415

**Leitch & Corlies**

**DRUGGISTS**

*South West  
Corner Fifth  
and Market  
Streets.*

MISSOURI BOTANICAL GARDEN  
GEORGE ENGELMANN PAPERS



0 1 2 3 4 5 6 7 8 9 10

cm

copyright reserved



MISSOURI  
BOTANICAL  
GARDEN



Op. Ficus Indica

July 2' 1876

X HBGM

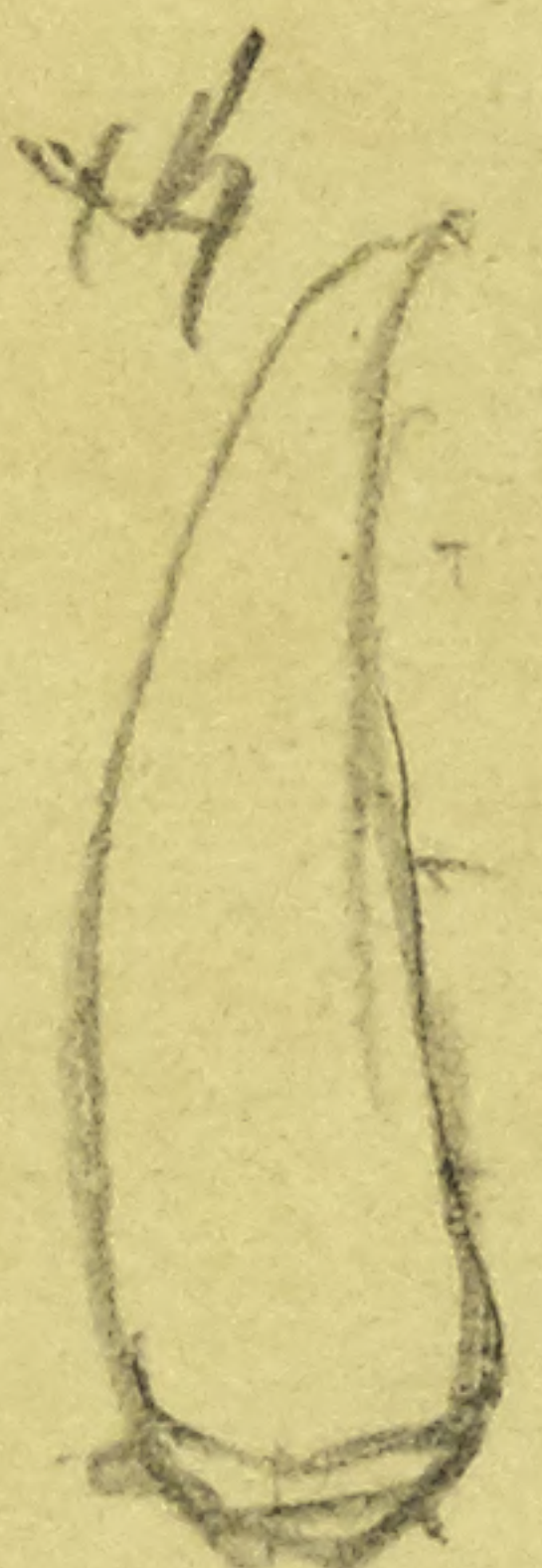


petals 7-8 when yellow, no  
red or copper color  
deeply obcordate

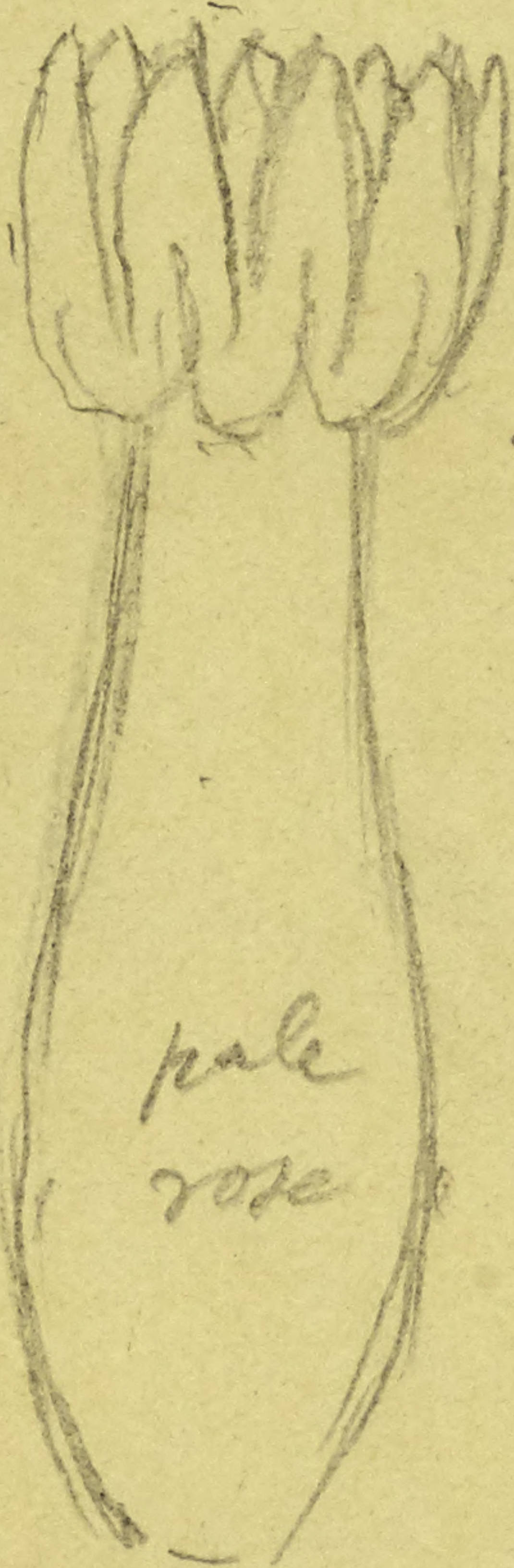


flower  
immersed  
in ovary  
9 lines  
hemispheric

x 2



sepal of  
ovary



pale  
yellowish  
green tinge

pale  
rose

stigma 8

very pale green  
yellow

9-11 petals

13 free sepals

ovary 50

aperture of  
ovary

nectar cavity, about  
1 line deep.



0 1 2 3 4 5 6 7 8 9 10

cm

copyright reserved



MISSOURI  
BOTANICAL  
GARDEN



2416

Leitch & Corlies

DRUGGISTS

South West  
Corner Fifth  
and Market  
Streets.

MISSOURI  
PAPERS



0 1 2 3 4 5 6 7 8 9 10

cm

copyright reserved



MISSOURI  
BOTANICAL  
GARDEN

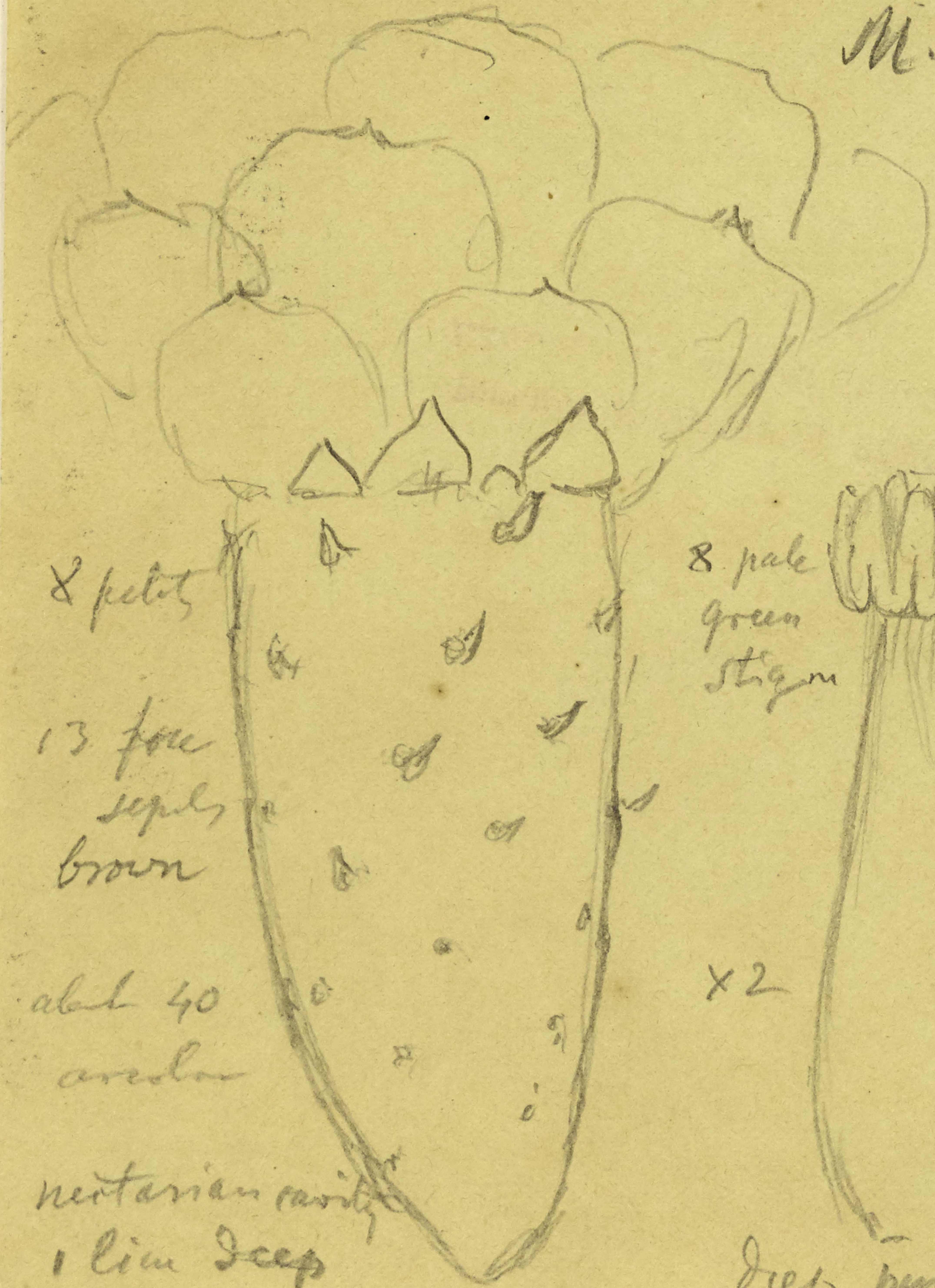


Opuntia

July 2 1876

M.

Hb. Madison  
petals 8 purple-yellow  
joints elongated, spineless  
dark green



8 pale green stigma



purple filaments

deep purple style



cavity from base



0 1 2 3 4 5 6 7 8 9 10 cm

copyright reserved



MISSOURI BOTANICAL GARDEN



2417

Leitch & Corlies

BOOKBINDERS

South West  
Corner Fifth  
and Market  
Streets.

MISSOURI BOTANICAL GARDEN  
GEORGE ENGELMANN PAPERS



0 1 2 3 4 5 6 7 8 9 10

cm

copyright reserved



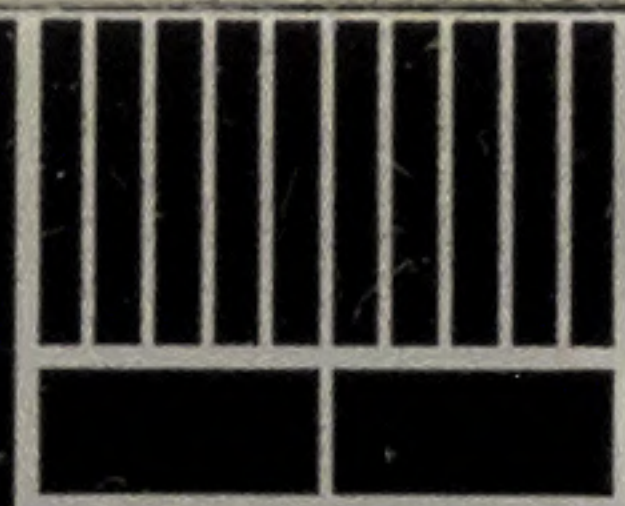
MISSOURI  
BOTANICAL  
GARDEN



Op. Coloradoensis

from young shoots

July 20 1874



0

1

2

3

4

5

6

7

8

9

10

cm

copyright reserved



MISSOURI  
BOTANICAL  
GARDEN



R. C. HARRISON,

508 Leffingwell Avenue,

Druggist & Apothecary

G. F. ENGLEMAN, M.D.,

3003 LOCUST STREET.



0 1 2 3 4 5 6 7 8 9 10

cm

copyright reserved



MISSOURI  
BOTANICAL  
GARDEN



2418

MISSOURI BOTANICAL GARDEN  
GEORGE ENGELMANN PAPERS



0 1 2 3 4 5 6 7 8 9 10

cm

copyright reserved



MISSOURI  
BOTANICAL  
GARDEN